

## RF ELEMENTS HORN GEN2 TP-S40



|              |   |
|--------------|---|
| Cena celkem: | <b>3 840 Kč</b><br><b>(bez DPH: 3 174 Kč)</b> |
| Běžná cena:  | <b>4 224 Kč</b>                               |
| Ušetříte:    | <b>384 Kč</b>                                 |
| Kód zboží:   | NATRFE0005                                    |
| Part No.:    | HG3-TP-S40                                    |
| Záruka:      | 26 měs.                                       |
| Stav:        | Nové zboží                                    |

## Popis

### RF elements Horn Gen2 TP-S40

Revoluční anténa druhé generace s TwistPort konektorem, který zaručuje perfektní a bezztrátové spojení s jednotkou. Anténa má zisk 16,2 dBi a vyzařovací úhel je v obou rovinách 40°.

### Nová generace sektorových antén

Symetrické sektorové antény jsou skalární antény ve tvaru rohu resp. nálevky se symetrickým vyzařovacím diagramem a převratným TwistPort konektorem. Symetrické sektorové antény nabízejí dokonalou kombinaci funkcí, které řeší slabiny současných anténních technologií.



### Unikátní vyzařování antény

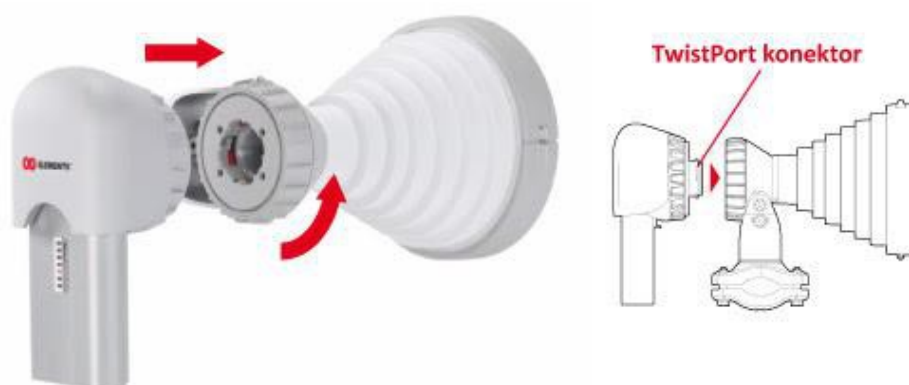
Tradiční sektorové antény vyzařují signál v širokém, ale zároveň velmi plochém diagramu s množstvím nežádoucích postranních laloků, které se mění s frekvencí. Tradiční typ záření je zdrojem nežádoucího rušení a problémů při společném nasazení antén na jednom místě. Symetrické sektorové antény nabízejí vyzařovací diagram s unikátním tvarem a vlastnostmi. Část paprsku má tvar kruhu, tedy vertikální i horizontální vyzařovací úhel jsou identické. Záření se nemění s frekvencí a zisk antény je vyvážený v širokém frekvenčním rozsahu.

### **Pokrytí bez mrtvých zón**

Pokrytí tradičních sektorových antén má specifický tvar - pokud je AP příliš vysoko, tak klienti, kteří jsou blízko trpí nízkou kvalitou signálu. Jak se říká: "pod svícnem je největší tma". Symetrické sektorové antény vyzařují symetrický signál s kruhově tvarovaným paprskem, který je podobný svitu pochodní. Z toho důvodu je pokrytí signálem ze symetrických sektorových antén téměř bez mrtvých zón, i klienti umístění blízko u AP budou spokojeni.

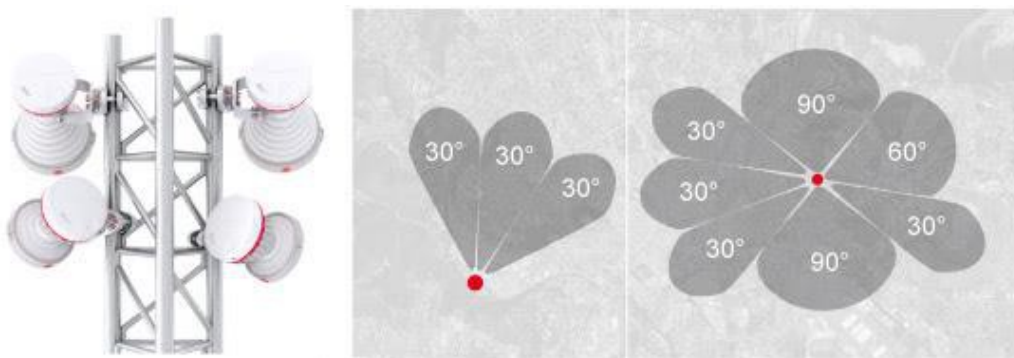
### **TwistPort konektor**

Symetrické sektorové antény disponují unikátním rychloupínacím TwistPort konektorem. TwistPort konektor je prakticky bezztrátový, nejsou v něm žádné koaxiální konektory nebo RF kabely způsobující ztrátu signálu. Spojení a rozpojení antény a rádia je jednoduché, rychlé, můžete ho udělat jen jednou rukou.



### **Vynikající pro společné umístění na stožár**

Symetrické sektorové antény mají přirozeně oslabené postranní laloky a zadní záření. Není tak potřeba bojovat proti nežádoucímu rušení, nejsou potřeba ani reflektory a stínící prvky.



### **Perfektní škálovatelnost**

Symetrické sektorové antény jsou průlomem v škálovatelnosti bezdrátových systémů a nově definují přístup k plánování a nasazení wifi sítí. V nabídce je široký rozsah anténních modelů s vyzařovacím úhly od 30 ° do 90 °. Při výstavbě sítí a přístupových budov už nebudete omezovali. Symetrické záření a vysoká schopnost společného umístění umožní zvýšení propustnosti AP a návratnost investic.

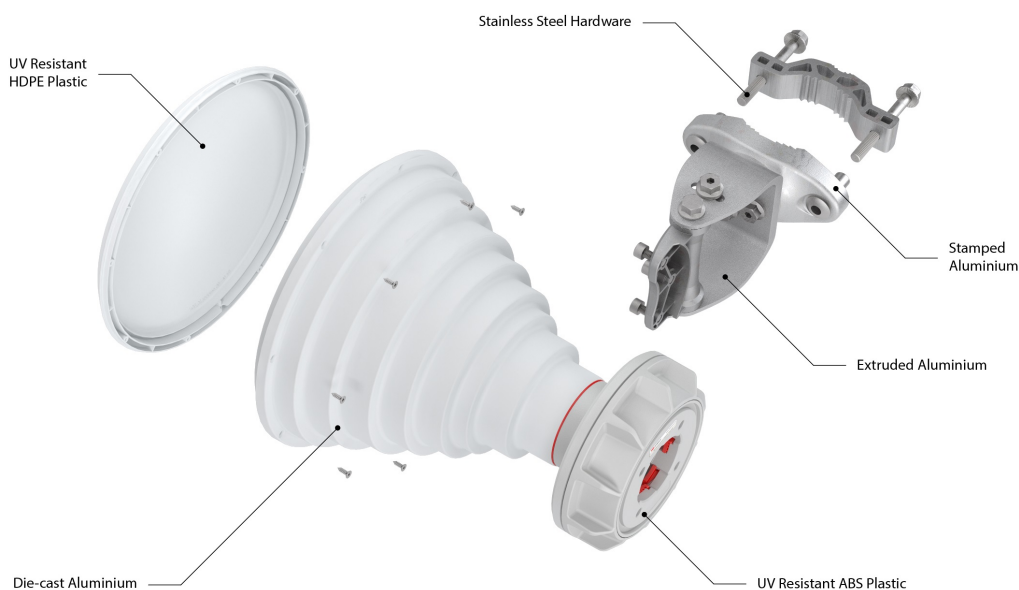
### **Vzájemná kompatibilita**

V případě, že chcete využít vaše oblíbené rádiové zařízení, jsou k dispozici TwistPort adaptéry, které zajistí kompatibilitu s TwistPort konektorem.



### Robustní a odolné

Symetrické sektorové antény mají pevnou kovovou konstrukci - jsou navrženy a vyrobeny s důrazem na dlouhodobou výdrž i v nepříznivých povětrnostních podmínkách. Materiály použité při výrobě: litý hliník, UV odolný ABS plast a nerezová ocel.



### Malé a kompaktní

Symetrické antény jsou velmi kompaktní antény. Ve srovnání s tradičními sektorovými anténami zabírají jen 20 - 25 procent místa. Kompaktní rozměry snižují nájem na stožáru a hlavně usnadňují instalaci na místech, kde by nasazení tradičních antén bylo z důvodu jejich velikosti problematické.

---

### ZÁKLADNÍ SPECIFIKACE

**Druh antény:** sektorová

**Frekvenční rozsah:** 5180 - 6400 MHz

**Zisk:** 16,2 dBi

**Konektor:** TwistPort

**Rozměry:** 345 × 223 × 217 mm