

## UBIQUITI UISP LTU PRO



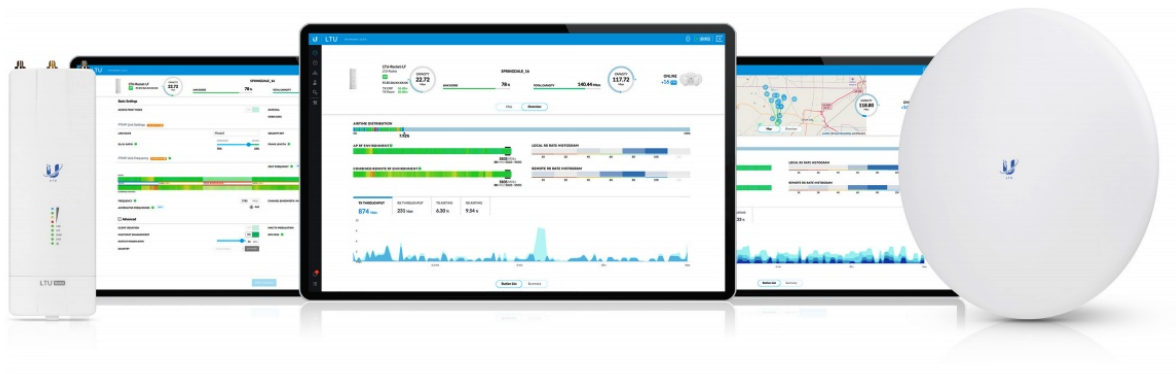
|              |   |
|--------------|---|
| Cena celkem: | <b>4 806 Kč</b><br><b>(bez DPH: 3 972 Kč)</b> |
| Běžná cena:  | <b>5 287 Kč</b>                               |
| Ušetříte:    | <b>481 Kč</b>                                 |
| Kód zboží:   | NAAUBT1116                                    |
| Part No.:    | LTU-Pro                                       |
| Záruka:      | 26 měs.                                       |
| Stav:        | Nové zboží                                    |

## Popis

### Ubiquiti UISP LTU Pro

LTU Pro je vysoce výkonná **5 GHz** venkovní jednotka určená **pro PtP/PtMP spoje** (Point-toPoint/Point-to-multipoint) jako klientská jednotka k Rocket LTU. Dosah **25+ km** a zisk antény je **24 dBi**.

Proprietární **LTU technologie** není omezená standardy Wi-Fi 802.11. Jedná se o vlastní chipset Ubiquiti, díky kterému dosahuje jednotka LTU Pro **propustnosti 900+ Mbps** a podporuje modulaci **4096 QAM**.



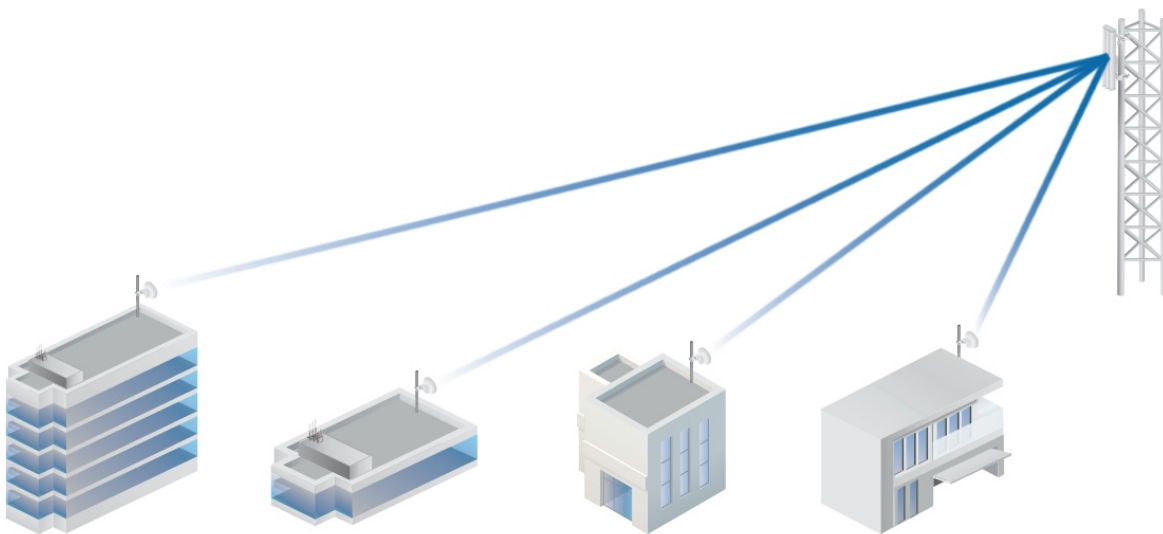
### Funkce:

- PtMP CPE
- Modulace 4096 QAM
- Šířka kanálu 10/20/30/40/50/100 MHz

- Centrální správa konfigurace ze strany AP
- Frekvenční rozdělení RX a TX (pro non-DFS kanály)
- Automatické nastavení výkonu
- Podpora režimu bridge a router



LTU Pro může používat různé frekvence pro TX a RX, díky tomu se lze vyhnout okolnímu rušení.



**Součástí balení je 24 V (0,5 A) Gbit napájecí PoE injektor.**

#### **ZÁKLADNÍ SPECIFIKACE**

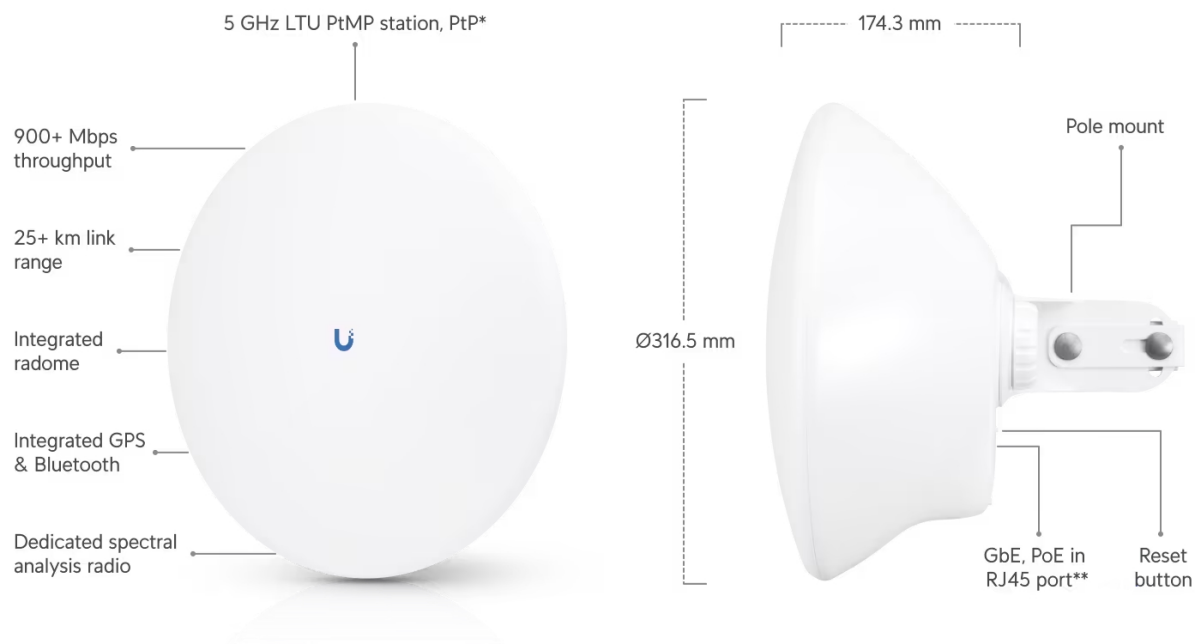
**Frekvence:** 5 GHz  
**Propustnost:** 900+ Mbps  
**Průměr antény:** 316,5 mm  
**Zisk:** 24 dBi  
**Dosah:** 25 km

#### **Důležité upozornění:**

System je neustále vylepšován, proto doporučujeme vždy používat aktuální verzi, kterou stahujete na stránkách Ubiquiti v sekci [Downloads](#). Zároveň je nutné zařízení provozovat v souladu s Všeobecným Oprávněním pro pásmo 5 GHz, využívat

funkci DFS a vyvarovat se použití frekvencí, které používají meteorologické radary tj. 5630 a 5645 MHz.

---



\*Supports PtP mode from 1.5.1 and later 1.5.x series. Compatible with LTU devices.

\*\*24V DC, 0.5A GbE PoE adapter included.