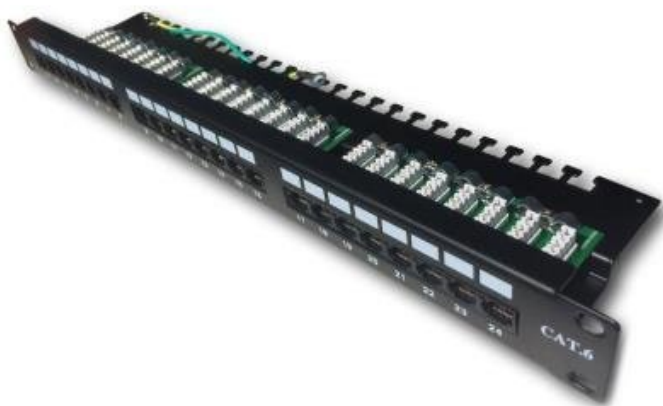


## DATACOM 19" UTP 24 PORTŮ CAT6 LSA 1U



Cena celkem:	<b>1 488 Kč</b>
	<b>(bez DPH: 1 230 Kč)</b>
Běžná cena:	<b>1 637 Kč</b>
Ušetříte:	<b>149 Kč</b>
Kód zboží:	SPPDTC1022
Part No.:	3094
Záruka:	24 měs.
Stav:	Nové zboží

## Popis

### **DATACOM patch panel 19" UTP 24 portů Cat6 LSA 1U**

Patch panel určený pro montáž do 19" datových rozvaděčů nabízí 3x 8 pozic zářezového pole LSA s horním zářezem a 24 portů RJ-45. Výška panelu je 1U a obsahuje vyvazovací hřebec.

#### **ZÁKLADNÍ SPECIFIKACE**

**Kompatibilita:** 19" rack

**Typ zářezového pole:** LSA

**Počet pozic zářezového pole:** 3x 8

**Počet portů RJ45:** 24

**Výška:** 1U

**Barva:** černá