

## PLANET XGS-5240-24X2QR



Cena celkem:	<b>36 761 Kč</b> <b>(bez DPH: 30 381 Kč)</b>
Běžná cena:	<b>40 437 Kč</b>
Ušetříte:	<b>3 676 Kč</b>
Kód zboží:	NETPLA2148
Part No.:	XGS-5240-24X2QR
Záruka:	38 měs.
Stav:	Nové zboží

## Popis

### PLANET XGS-5240-24X2QR

**L2+ přepínač IPv4/IPv6** pro profesionální řízení provozu sítě (podporuje **L3 směrování IPv4/IPv6** a přepínání L2/L4). **24x SFP+** 10GBase-SR/LR (kompatibilní s 1000 Base-SX/LX/BX SFP), **2x QSFP+** 40G Base-SR/LR (s podporou 4x 10G Base-SR/LR módu).

**L3 statický IPv4/IPv6 hardware static routing** nad VLAN, tabulka 64 záznamů, DHCP server/client/relay, Hardwarové přepínání IP paketů, vysoký stupeň zabezpečení (SSH, SSL, SNMP v3), Flow Control IEEE 802.3x, IPv4/IPv6 routing, DHCP, VLAN, Bandwidth Control, IEEE 802.3ad LACP/static trunk, Multicast IGMPv1/v2/v3, zdvojování 802.3ad LACP, QoS (s podporou WRR, IEEE 802.1p CoS/ToS, IPv4/IPv6 DSCP, Port-based WRR), **HW stacking + IP stacking**.

Správa Web/SNMP v3, HTTPS, SSH/SSL, konzole, podpora RADIUS a TACACS+, ACL filtr, DHCP snooping, DoS a TCP ochrany, **napájení AC 100-240 V** nebo **DC 36-72 V**, rackmount 19"/1U, hmotnost 4,3 kg.



Distribuční páteřní přepínač pro aplikaci v nejnáročnějších datových infrastrukturách, disponuje pokročilými síťovými algoritmy a bezpečnostními funkcemi. Je určen pro po nasazení do datových center, korporátních společností či metropolitních sítí. Plná propustnost zaručuje efektivní dostupnost sítě nebo síťových prostředků pro provozu skrze jím vedené nebo řízené.

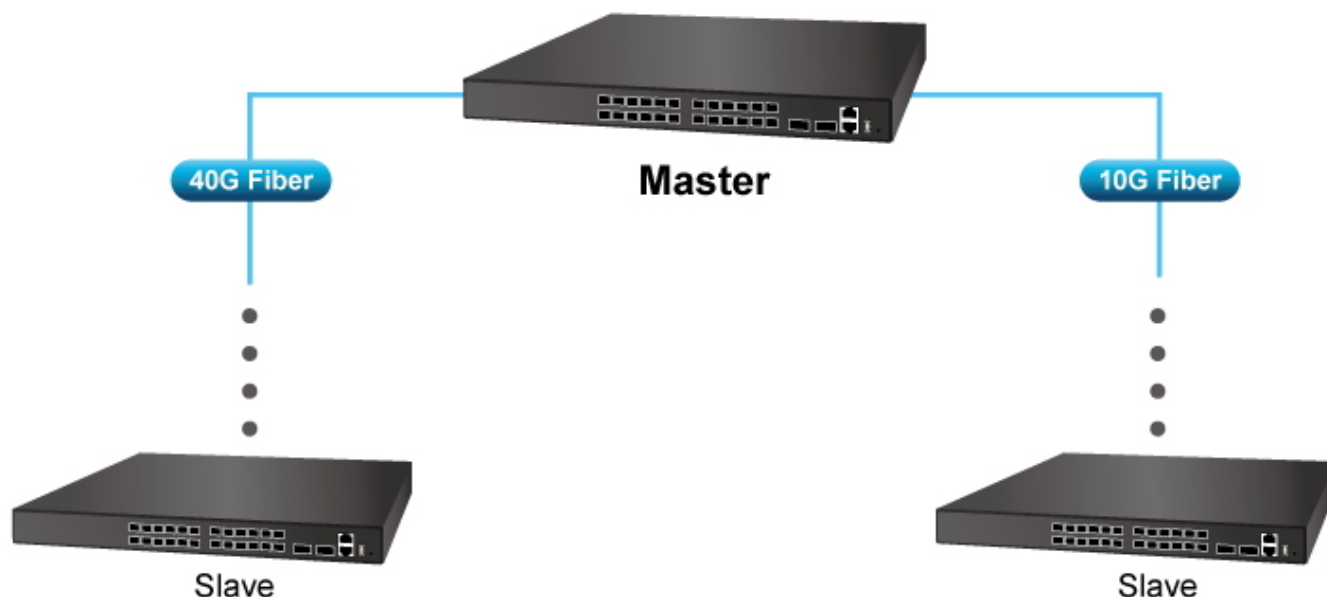
Přepínač disponuje **pokročilým ACL** (access control list) filtrem, který umožňuje řídit provoz na základě detekce MAC nebo IP adresy, TCP/UDP protokolu, IP priority z průchozího provozu switchem, lze nastavit autentifikaci fyzických portů pomocí RADIUS mechanismu IEEE 802.1x.

Obecně lze definovat šířku přenosového pásma pro každý port s podporou řízení WRR, lze modifikovat hodnoty DSCP a CoS, provoz lze klasifikovat na základě průchozího portu, VLAN, DSCP, IP preference nebo ACL pravidla.

Zařízení se spravuje WEB prohlížečem nebo pomocí protokolu **SNMP v3 s možností zabezpečení SSH/SSL**.

## IP Stacking

Up to 24 units with XGS-5240 Series

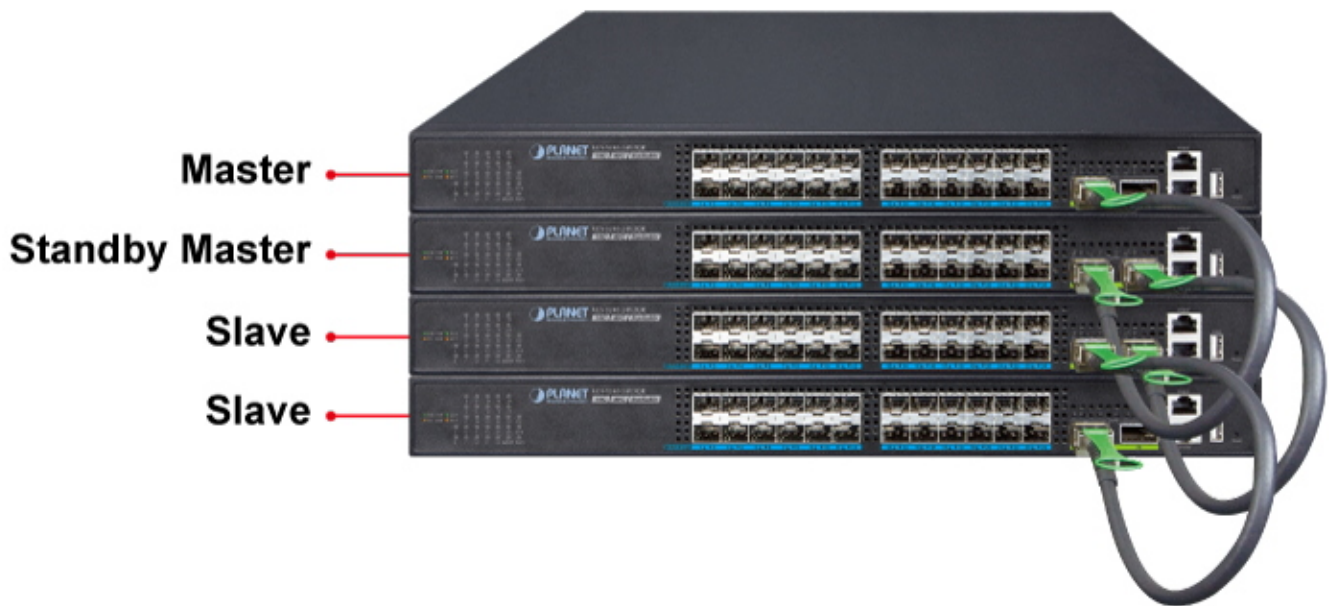


**IP stacking** pomáhá správcům sítě jednoduše konfigurovat až 24 přepínačů ve stejné sérii pomocí jedné adresy IP namísto připojení a nastavení jednotlivých jednotek jednotlivě. Technologie IP Stacking kombinuje řadu přepínačů XGS-5240, aby umožnila centralizovanou správu prostřednictvím jediné jednotky bez ohledu na fyzické umístění nebo typ přepínače, pokud jsou připojeny ke stejné místní síti.

Redundance stohu XGS-5240 (**HW stacking**) zajišťuje, že integrita dat zůstane zachována i v případě selhání jednoho přepínače ve stohu/stacku. Přepínače lze dokonce vyměnit za provozu bez nutnosti přerušování sítě, což výrazně zjednodušuje úkoly modernizace sítě LAN pro zajištění rostoucích požadavků na šířku pásma.

# Hardware Stacking

Up to 4 units with XGS-5240 Series



## ZÁKLADNÍ SPECIFIKACE

### Fyzické vlastnosti:

**Porty:** 24x SFP+ 10G Base-SR/LR, 2x QSFP+ 40 Gigabit Ethernet (s podporou 4x 10G Base-SR/LR módu), 1x RJ-45 sériový port konzole, 1x RJ-45 port pro správu, 1x USB 2.0 (záloha a obnovení konfigurace)

**Paměť:** 32k MAC adres, 4 MB buffer

**Propustnost:** sběrnice 640 Gbps, provozně 476 Mpps

**Podpora přenosu:** JumboFrame 9K

**Provedení:** rack 1U

**Napájení:** interní zdroj AC, redundantní, AC 100-240 V (50/60 Hz) / DC 36-72 V, příkon do 75 W

**Ochrana:** ne

**Provozní teplota:** 0 až +50 °C

**Rozměry:** 440 x 318 x 44,6 mm

**Hmotnost:** 4,3 kg

### Funkce administrace:

**Správa:** konzole, Telnet, Web, SNMP v1/v2c (SSH, SSL, SNMP v3)

**Řízení přístupu:** Protokol ACL založený na IP a MAC + port binding

**IP routovací protokoly:** IPv4 a IPv6 Static routing

#### ACL filtr a bonding:

1. IP ACL, filtrace provozů dle IP adresy, protokolu, portu, TCP příznaků

2. MAC ACL, filtrace provozů dle MAC adresy, dle VLAN ID a kombinací příznaků priorit

**Prioritizace provozu QoS:** 8 prioritních front na všech portech, podpora striktní priority a WRR (Weighted Round Robin), IEEE 802.1p CoS/ToS

#### Podpora VLAN:

3. IEEE 802.1Q

4. až 4000 VLAN skupin

5. Q-in-Q (VLAN stacking)

6. Private VLAN Edge (PVE)

7. Protocol-based VLAN

8. GVRP pro VLAN management

9. MAC-based VLAN

10. IP Subnet-based VLAN

**Spanning Tree Protocol:**

- 11. protokol STP, protokol IEEE 802.1d Spanning Tree
- 12. protokol RSTP, protokol IEEE 802.1w Rapid Spanning Tree
- 13. protokol MSTP, protokol IEEE 802.1s Multiple Spanning Tree

**Monitoring provozu:** RX, TX, obojí

**Agregace linek:** IEEE 802.3ad LACP, 8 portů ve 12 skupinách

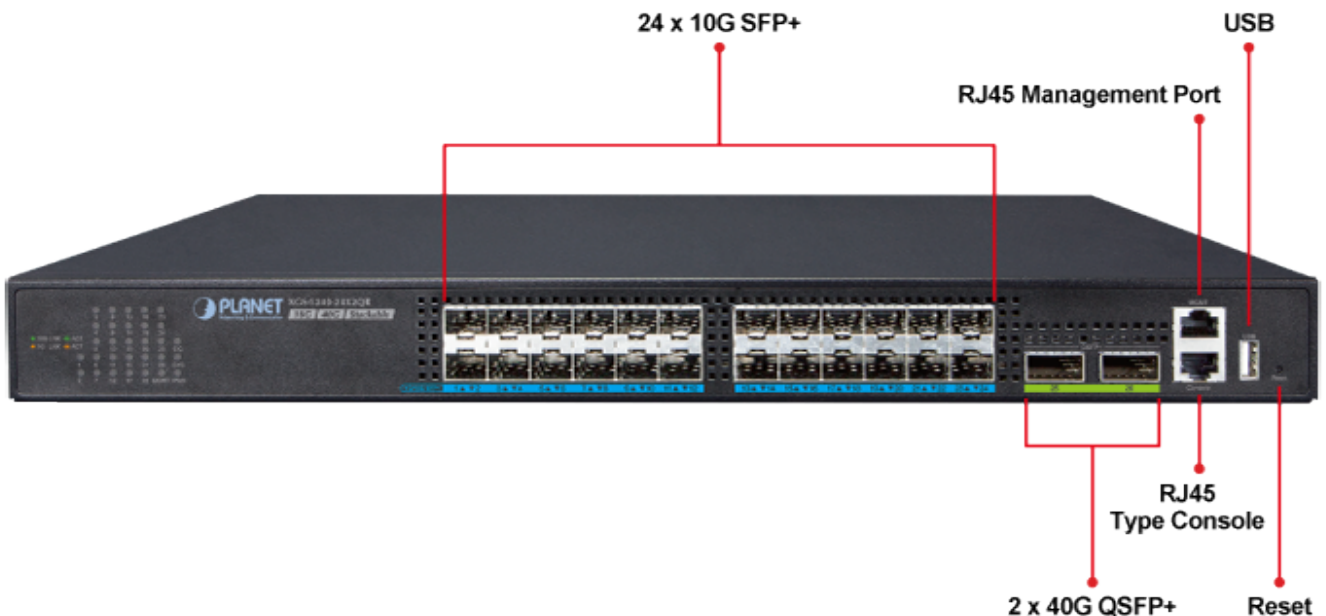
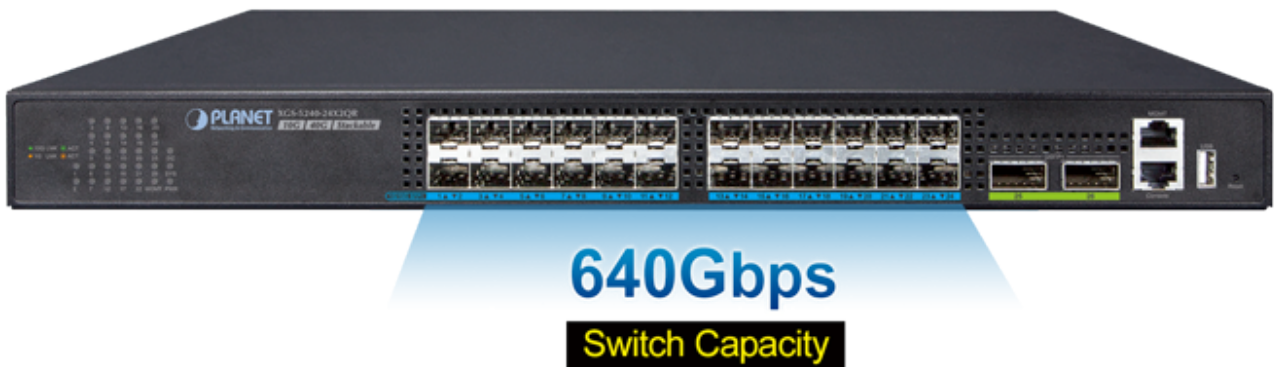
**IP Multicast:** IGMP v1/v2/v3, podpora režimu IGMP querier mode a Ipv6 MLD v1/v2 snoopingu, MVR

**Autentizace připojených zařízení:** IEEE 802.1x (RADIUS), TACACS+ a IPv4/IPv6 přes RADIUS

**DHCP Snooping:** ano (blokace cizích DHCP serverů)

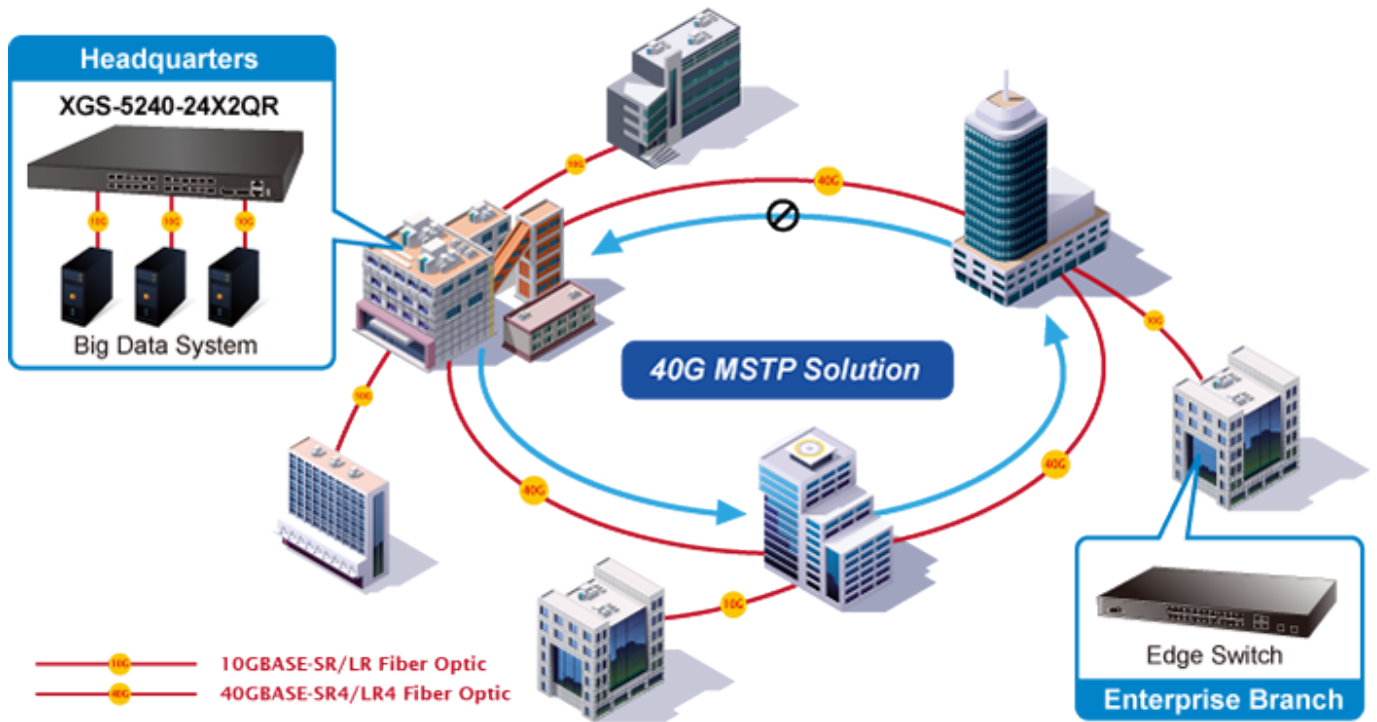
**LLDP:** ano (automatická detekce typu připojených zařízení)

**Diagnostika kabeláže:** ano, SFP-DDM (Digital Diagnostic Monitor)

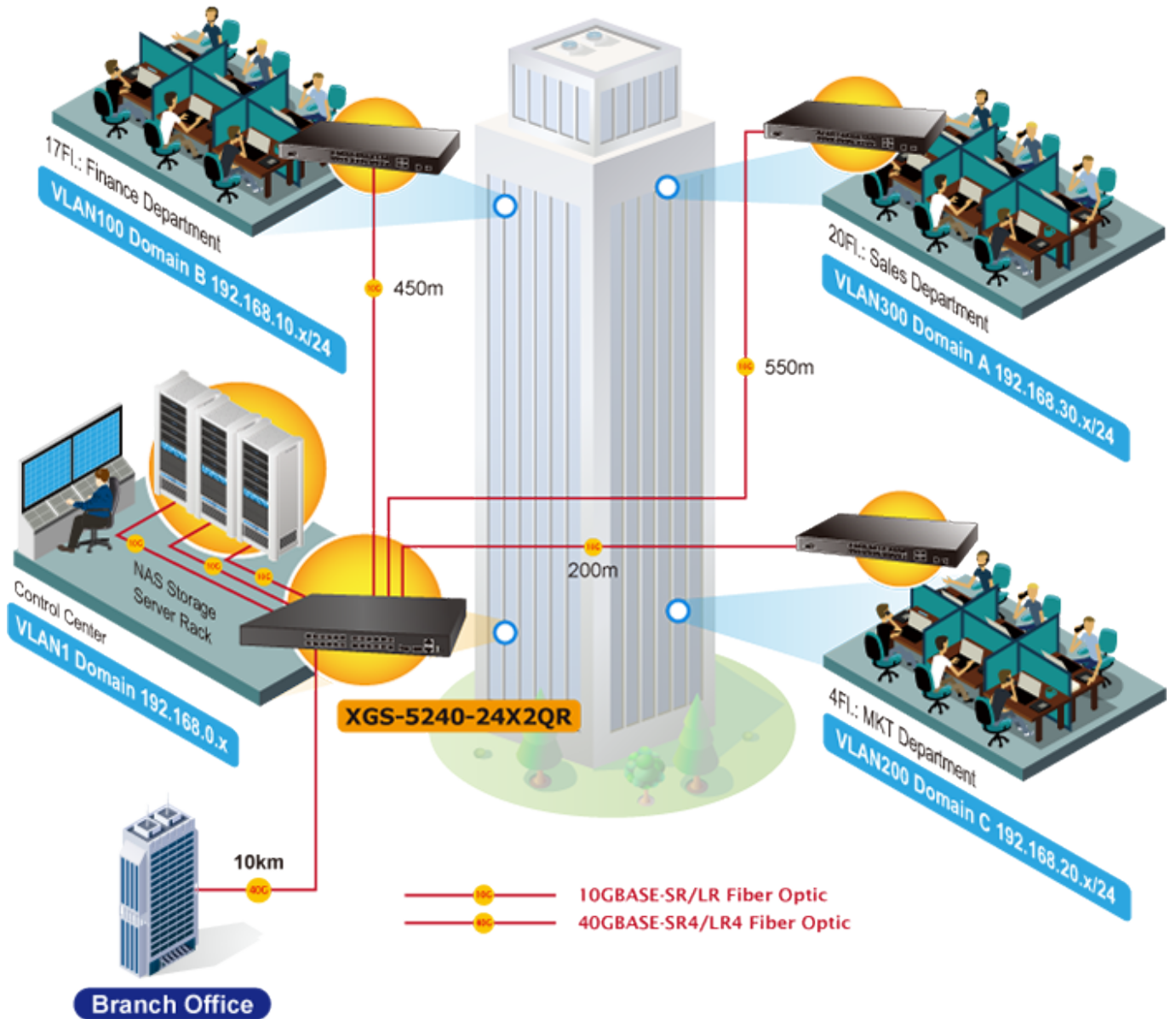


2 x 40G QSFP+

Reset



# VLAN Routing + 10G/40G Uplink Applications



 [Využití přepínačů řad SGS-6341 a XGS-5240 k "high availability \(HA\)" aplikacím v LAN sítích](#)

 [Základní nastavení \(CZ verze pro sérii SGS-6341\)](#)

 [Datasheet](#)

 [Konfigurační návod \(EN\)](#)

 [Ostatní download](#)