

PLANET IPOE-175



Cena celkem:	3 745 Kč (bez DPH: 3 095 Kč)
Běžná cena:	4 119 Kč
Ušetříte:	374 Kč
Kód zboží:	NETPLA2297
Part No.:	IPOE-175
Záruka:	60 měs.
Stav:	Nové zboží

Popis

PLANET IPOE-175

Průmyslový injektor pro napájení po Ethernetovém kabelu, standard **IEEE 802.3bt PoE++ do příkonu až 60 W**, pracuje na **Gigabit 10/100/1000Base-T** propojení, injektor navíc podporuje napájení **PoH do 60 W (Power over HDbase-T)**. Voděodolné krytí **IP67**, odolné kovové provedení **IK10**, pracovní teplota **-40 až +75 °C**, ESD ochrana do 6 kV (vzduchem do 8 kV), přepěťová ochrana do 6 kV, napájení **DC 24-56 V**.

Průmyslový "Power over Ethernet Injector" IEEE 802.3at/bt s maximální zatížitelností 60 W pro napájení zařízení po Ethernetu. Designovaný pro použití s kamerami PTZ, VoIP aparáty nebo Wi-Fi přístupovými body.

Injektor disponuje proti normě IEEE 802.3at zvýšenou zatížitelností, je tak ideálním pro aplikace kamerových systémů a VoIP telefonních sítí. Napájení PoE lze realizovat i na gigabitovém Ethernetu, podporuje 802.3/802.3u/802.3ab (10/100/1000Base-T). Injektor je **zpětně kompatibilní s předchozí generací IEEE 802.3at**.

Zařízení standardu IEEE 802.3bt samo detekuje, zda je připojené a je schopné být napájeno z Ethernetu. Rovněž jsou takto napájená zařízení chráněna i proti poškození chybným zapojením.

Exposure to Wind and Rain is Unformidable with PLANET PoE++ Injector

802.3bt
PoE++

IP67

24~56V
DC Input

75°C
-40°C



ZÁKLADNÍ SPECIFIKACE

Rozhraní: 2 x RJ-45 10/100/1000Base-T (1 x data vstup, 1 x PoE + data výstup)

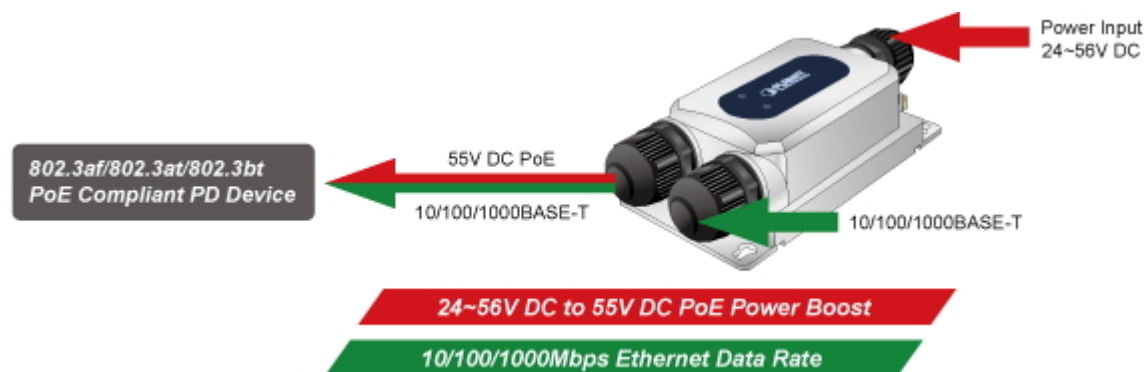
Celkový napájecí výkon: do 60 W, IEEE 802.3bt PoE++

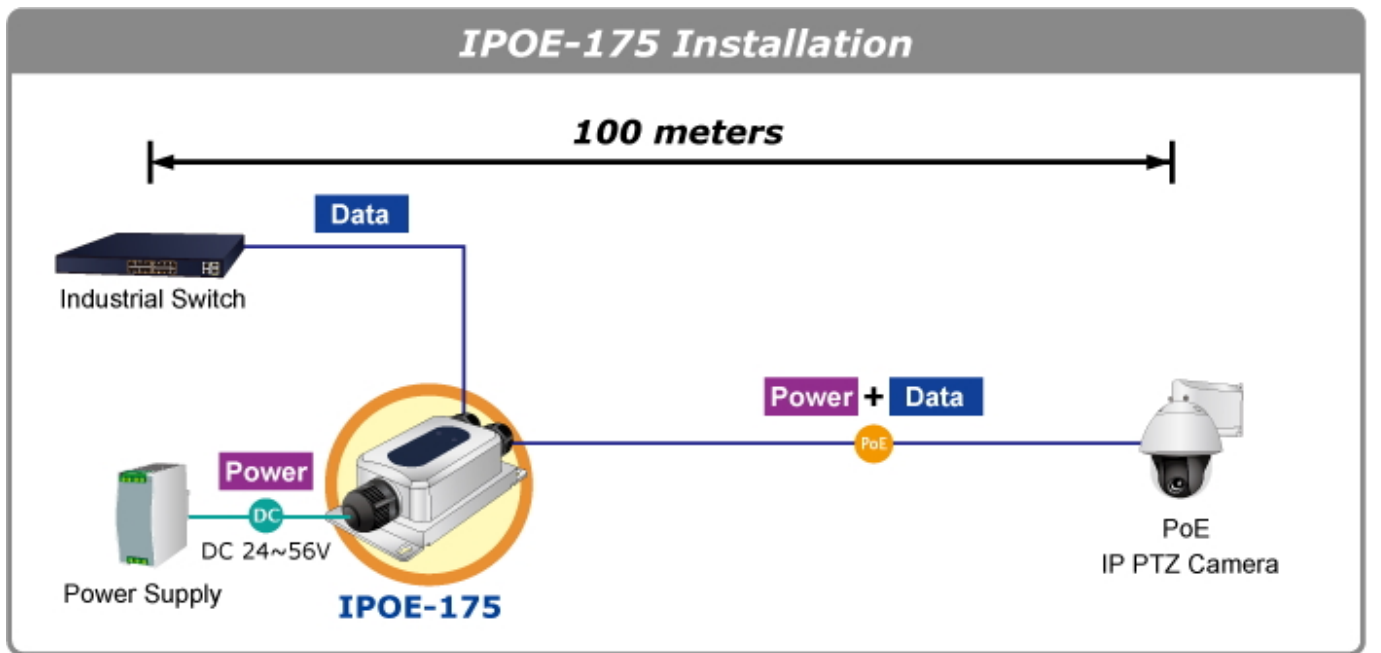
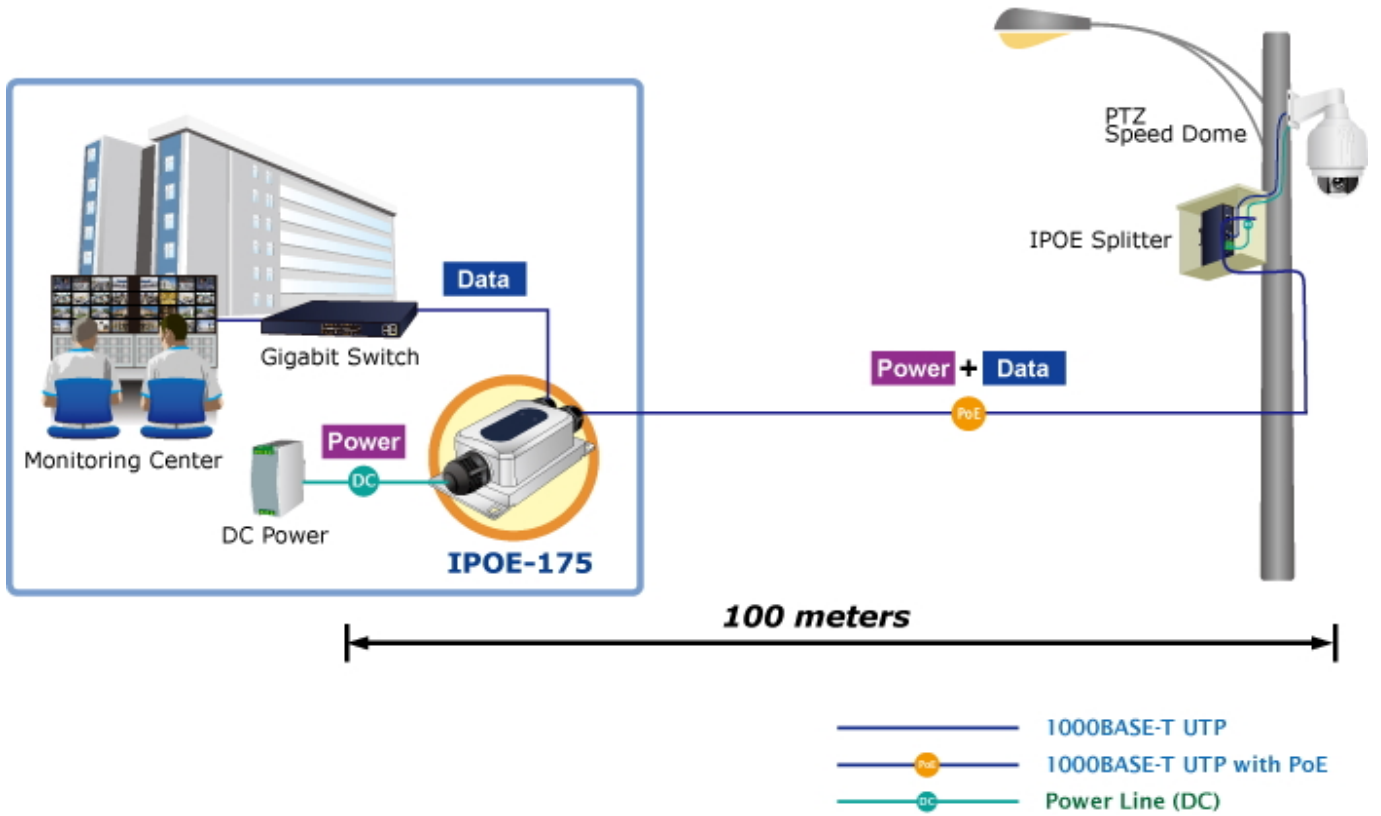
Napájení: DC 24-56 V (zdroj není součástí balení)

Provozní teplota: -40 až +75 °C

Rozměry: 150 x 72,94 x 43,8 mm

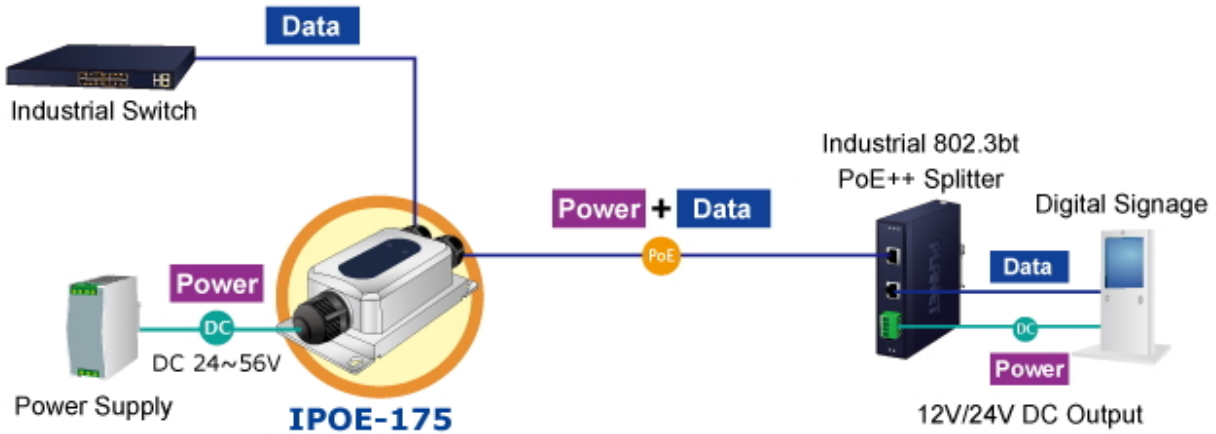
Hmotnost: 339 g (s krytkami 373 g)





IPOE-175 + IPOE-173S Installation

100 meters



- 1000BASE-T UTP
- 1000BASE-T UTP with PoE
- Power Line

Dust-proof

Water-proof

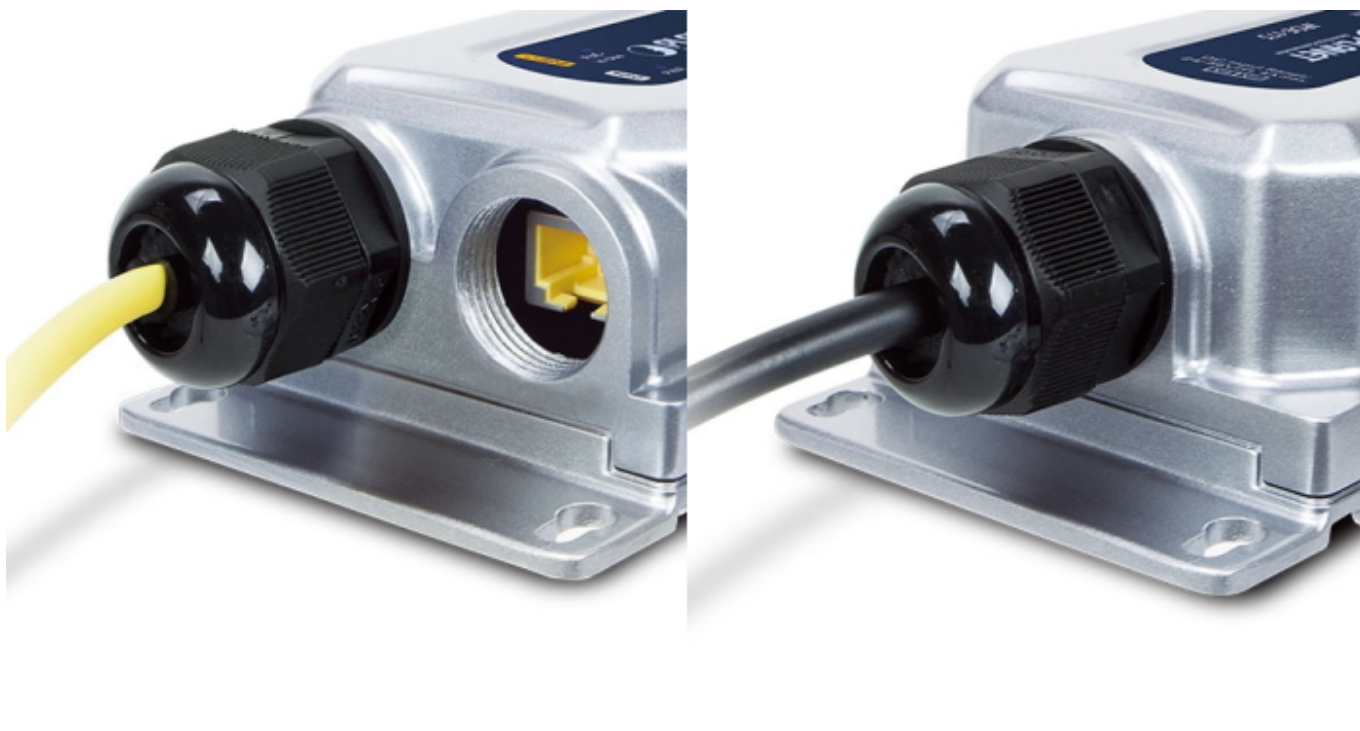
Surge-proof

Frost-proof

Vandal-proof



Environmental Adaptations in Outdoor Area



 [Ostatní download](#)
